

出前講座をご検討の学校様

- この講座を授業の中に取り入れたいとお考えの学校様は下記
- 連絡先にお問い合わせいただくか、ホームページより
- 申し込みください。担当者よりご連絡させていただきます。
- 講座の内容に関して打ち合わせをさせていただきます。
- また、詳細についてはホームページをご覧ください。



URL <http://kantetu.com/demae>

2010年度 出前講座 開催校

- 大阪工業大学
- 国立大学法人奈良女子大附属中等教育学校
- 大阪府立今宮工科高等学校

2011年度 出前講座 開催校

- 大阪工業大学
- 大阪府立今宮工科高等学校
- 大阪府立布施工科高等学校

 関西鉄筋工業協同組合
<http://kantetu.com>

住 所 〒540-0034 大阪市中央区島町2-1-5 建団連会館内
電 話 番 号 06-6946-2137
F A X 番 号 06-6946-2139
E - m a i l info@kantetu.com
U R L http://kantetu.com
理 事 長 岩田 正吾

 関西鉄筋工業協同組合



ものづくりを伝える
出前講座

楽しみながら学べる、鉄筋のこと

私たち鉄筋工事業は社会に存在するあらゆる建物、高速道路、橋などの建設に携わっています。

日々技術力と施工ノウハウを磨きながら、社会に安全・安心を提供できるように励んでいます。

私たちの工事は表に出ません。コンクリートの中に埋まり、皆様の目に触れることはありません。しかし、鉄筋は人間で言う骨格であり、とても重要な役割を担う工事として私たちはプライドを持って仕事に取り組んでいます。

この出前講座では、本物の鉄筋の材料を使って、皆さんに鉄筋の基礎講座からミニチュア作成、実物大のモデル作成までを実際に体験していただき、建設の仕組みを理解していただくものです。



この講座で身につくこと

- ✔ ものづくりの面白さを知ることが出来ます
- ✔ 建設の仕事をしていく上での情報が得られます
- ✔ 実際の現場と同じ作業が体験出来ます
- ✔ 働くということの意味を学ぶことが出来ます

VOICE

生徒の皆さんの感想

- ▶ 座学で学ぶより体験を通して学ぶことで心に残った
- ▶ 実際に現場でやる仕事を体験できてとても良い経験になった
- ▶ とても楽しく、建物の仕組みがよく分かった
- ▶ 職人さんがいかに自分の仕事に誇りを持っているかが分かった

講座内容

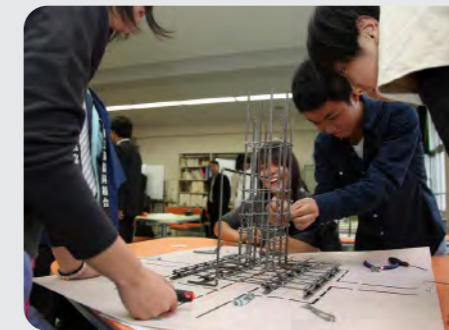
1. 基礎講座

鉄筋についての基本的な内容をいろいろなツールを使ってお伝えします。建物などの中に隠されている姿をプロジェクターを使って見てもらい、どのような意味があるかを知ってもらいます。



2. ミニチュア作成

基本的な鉄筋のミニチュアモデルを作成し、それにより構造などを知ってもらいます。基本的な道具の使い方だけを教え、組み方などは試行錯誤しながら行ってもらうことで物作りの意味を理解してもらいます。



3. 実物作成

実際の鉄筋と同サイズのものを用意し、組み上げてもらいます。道具なども実際のものを使い、リアルに体験してもらうことで作業の大変さや組み上がっていく喜びを感じてもらいます。



※講座内容は授業時間などをお聞きし構成します。上記の内容のすべてを行わない場合もあります。